

ARTCC ARGENTINO AD 2.SAOR

NO VALIDO PARA NAVEGACION REAL. ADAPTADO PARA SU UTILIZACION EN UN AMBITO VIRTUAL
SAOR – VILLA REYNOLDS

AD 2.17 ESPACIO AEREO ATC

Zona de Control:

- | | | |
|-------------------------------------|--------------------------------|--------|
| 1. Designación: | Zona de Control Villa Reynolds | |
| 2. Límites verticales: | <u>FL 035</u>
GND | |
| 3. Clasificación del espacio aéreo: | C | |
| 4. Distintivo de llamada: | REYNOLDS TORRE | |
| 5. Altitud de transición: | 3500 FT. | |
| 6. Nivel de transición: | QNH de 977 a 994 | FL 055 |
| | QNH de 995 a 1013 | FL 050 |
| | QNH de 1014 a 1031 | FL 045 |
| | QNH de 1032 a 1050 | FL 040 |

Area de Control Terminal:

- | | |
|-------------------------------------|---|
| 1. Designación: | Area de Control Terminal Villa Reynolds |
| 2. Límites verticales: | <u>FL 245</u>
2000 FT |
| 3. Clasificación del espacio aéreo: | A: FL 245 / FL 165
B: FL 165 / FL 145
C: FL 145 / 2000 FT |
| 4. Distintivo de llamada: | REYNOLDS TORRE |

AD 2.18 INSTALACIONES DE COMUNICACIONES ATS

SERVICIO	DISTINTIVO DE LLAMADA	FRECUENCIA	OBSERVACIONES
APP	Reynolds Torre	119.350	Véase AD 2.SAOR.S3

AD 2.19 CARTAS AERONAUTICAS

- | | |
|-----------------------|----------------------|
| - Plano de aeródromo: | SAOR.APT |
| - Cartas IAC: | SAOR.IAC NO.1 RWY 06 |
| | SAOR.IAC NO.2 RWY 06 |
| | SAOR.IAC NO.3 RWY 06 |
| | SAOR.IAC NO.4 RWY 06 |

(DEJADO EN BLANCO INTENCIONALMENTE)

AD 2.SAOR.S3 (APP)

AD 2.20 REGLAMENTACION DE TRANSITO LOCALES

NORMAS PARA EL MOVIMIENTO Y ESTACIONAMIENTO DE AERONAVES EN LA PLATAFORMA

ESTACIONAMIENTO

Posición 1, aeronaves tipo B737/700, similar o menor porte.

Posición 2, aeronaves tipo B737/500, similar o menor porte, penalizando 3, 4 y 5.

Posición 3, aeronaves hasta 16 mts. de envergadura.

Posiciones 4 y 5, aviación general, aeronaves tipo Piper, Cessna, similares o menor porte.

EGRESOS

Las aeronaves estacionadas en posición 1, deberán abandonar la misma con viraje cerrado a la derecha, luego de romper inercia, debido a las reducidas dimensiones disponibles.

Las aeronaves que estacionen en posición 2, abandonarán la misma con viraje cerrado a la izquierda siguiendo las mismas precauciones que para posición 1.

Las aeronaves que estacionen en las posiciones 3, 4 y 5 abandonarán las mismas con salida al frente hasta interceptar la línea guía de rodaje.

(DEJADO EN BLANCO INTENCIONALMENTE)

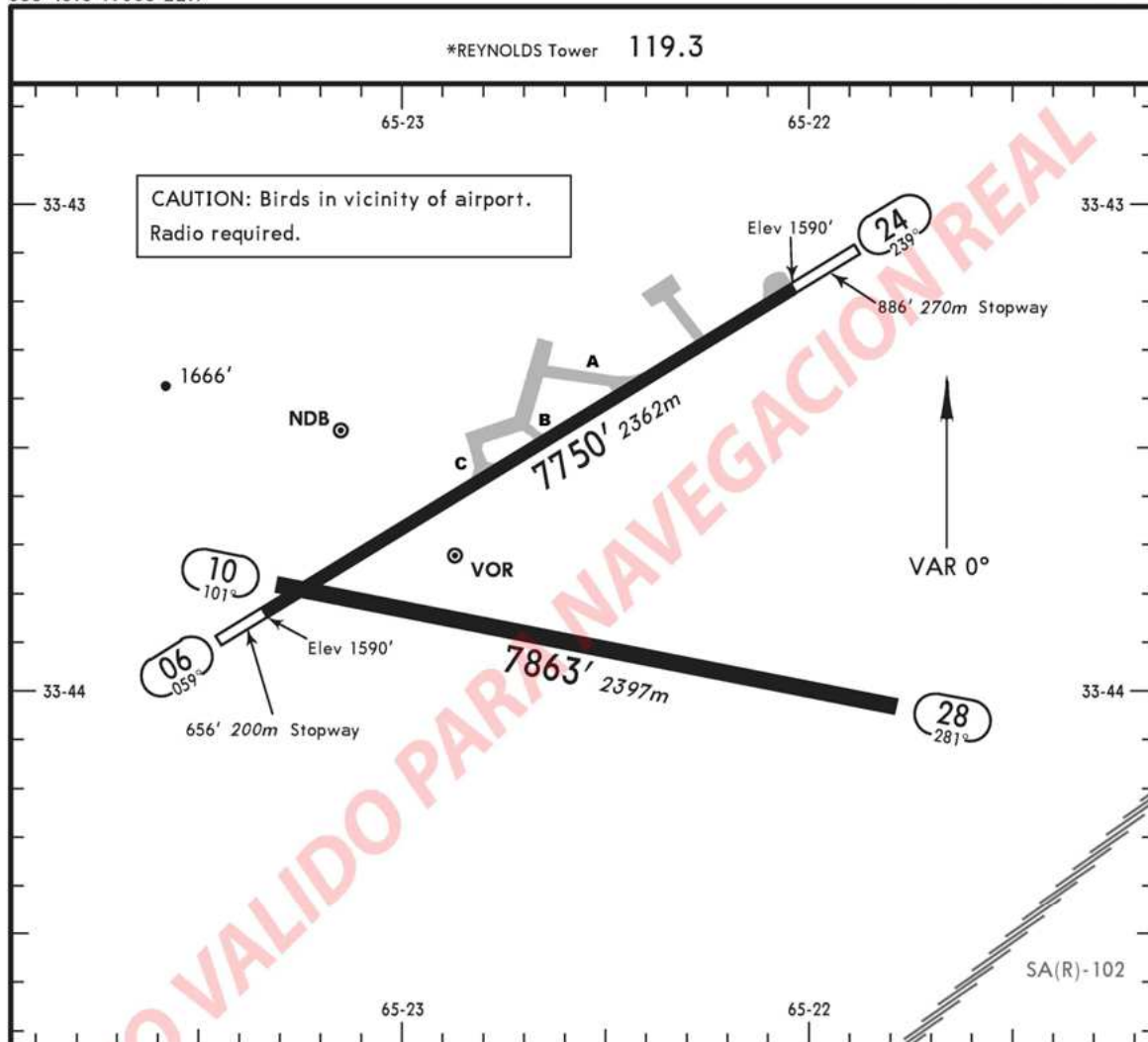
APT

SAOR

Apt Elev 1590'
S33 43.5 W065 22.7

VILLA REYNOLDS, ARGENTINA

VILLA REYNOLDS

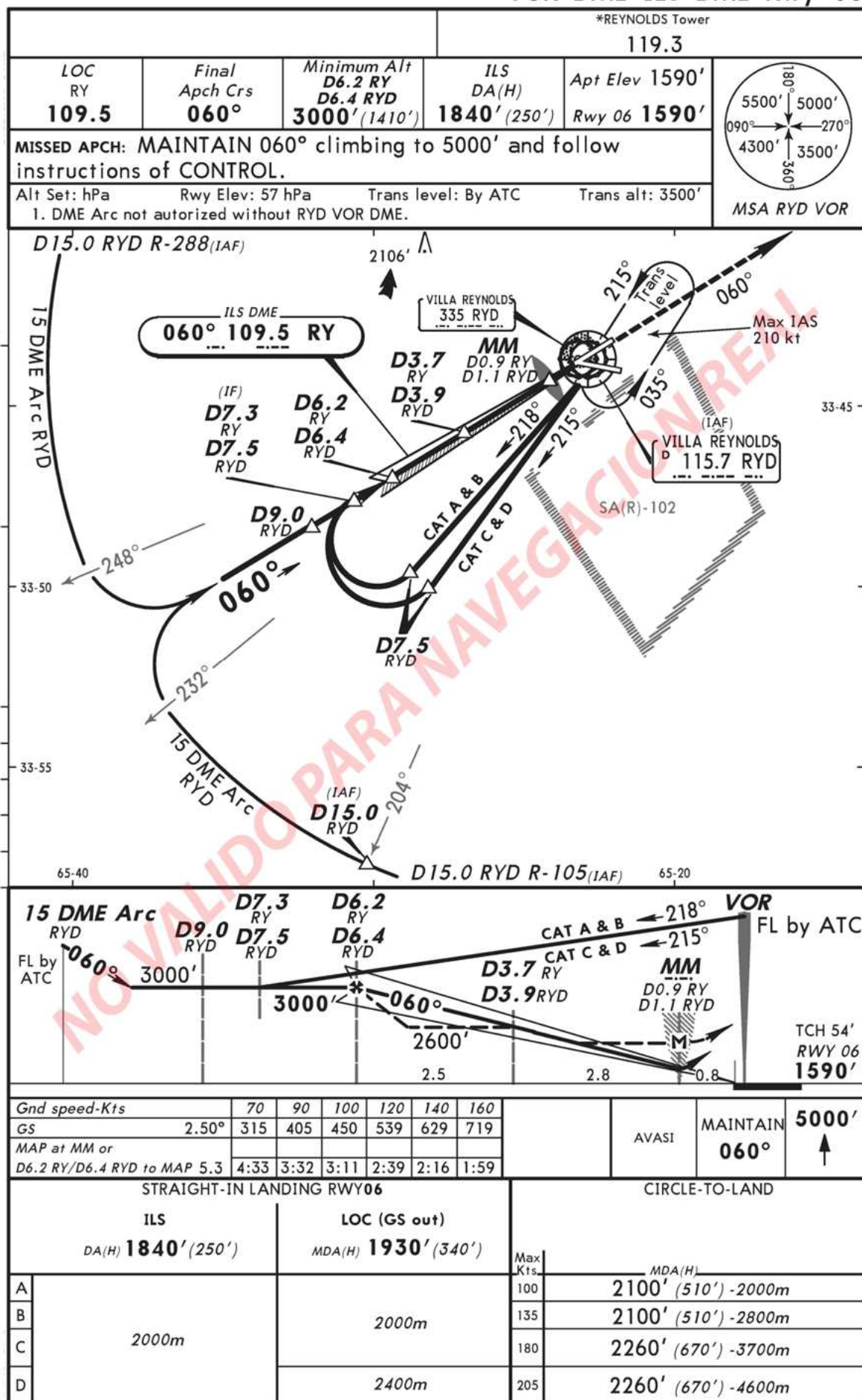


ADDITIONAL RUNWAY INFORMATION

RWY		USABLE LENGTHS		TAKE-OFF	WIDTH
		Threshold	Landing Beyond Glide Slope		
06	RL AVASI				164' 50m
24	RL PAPI (angle 3.00°)				
10	RL				197' 60m
28					

SAOR
VILLA REYNOLDS

VILLA REYNOLDS, ARGENTINA
No.1
VOR DME ILS DME Rwy 06



IAC NO.2 RWY 06

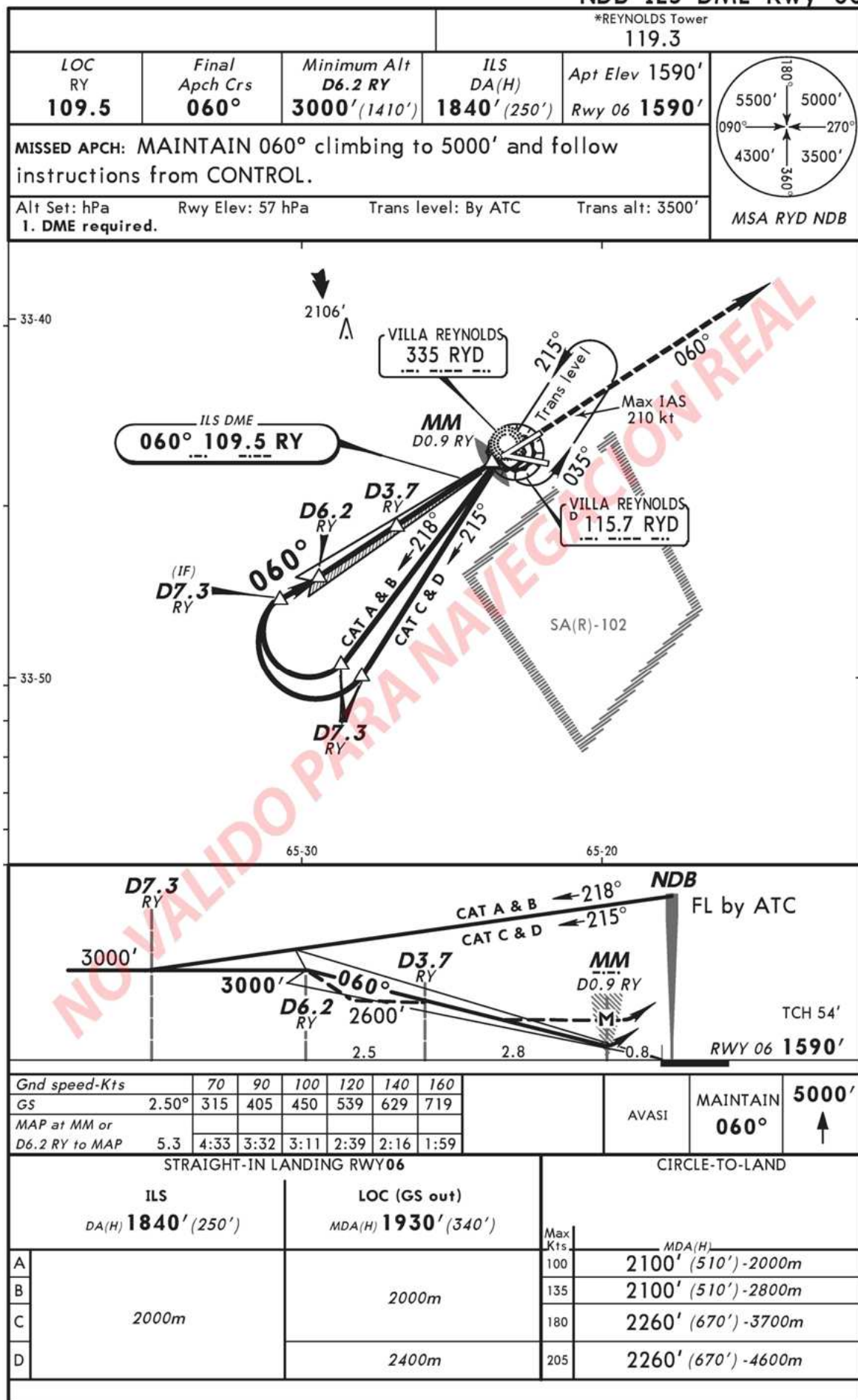
SAOR

VILLA REYNOLDS

VILLA REYNOLDS, ARGENTINA

No.2

NDB ILS DME Rwy 06



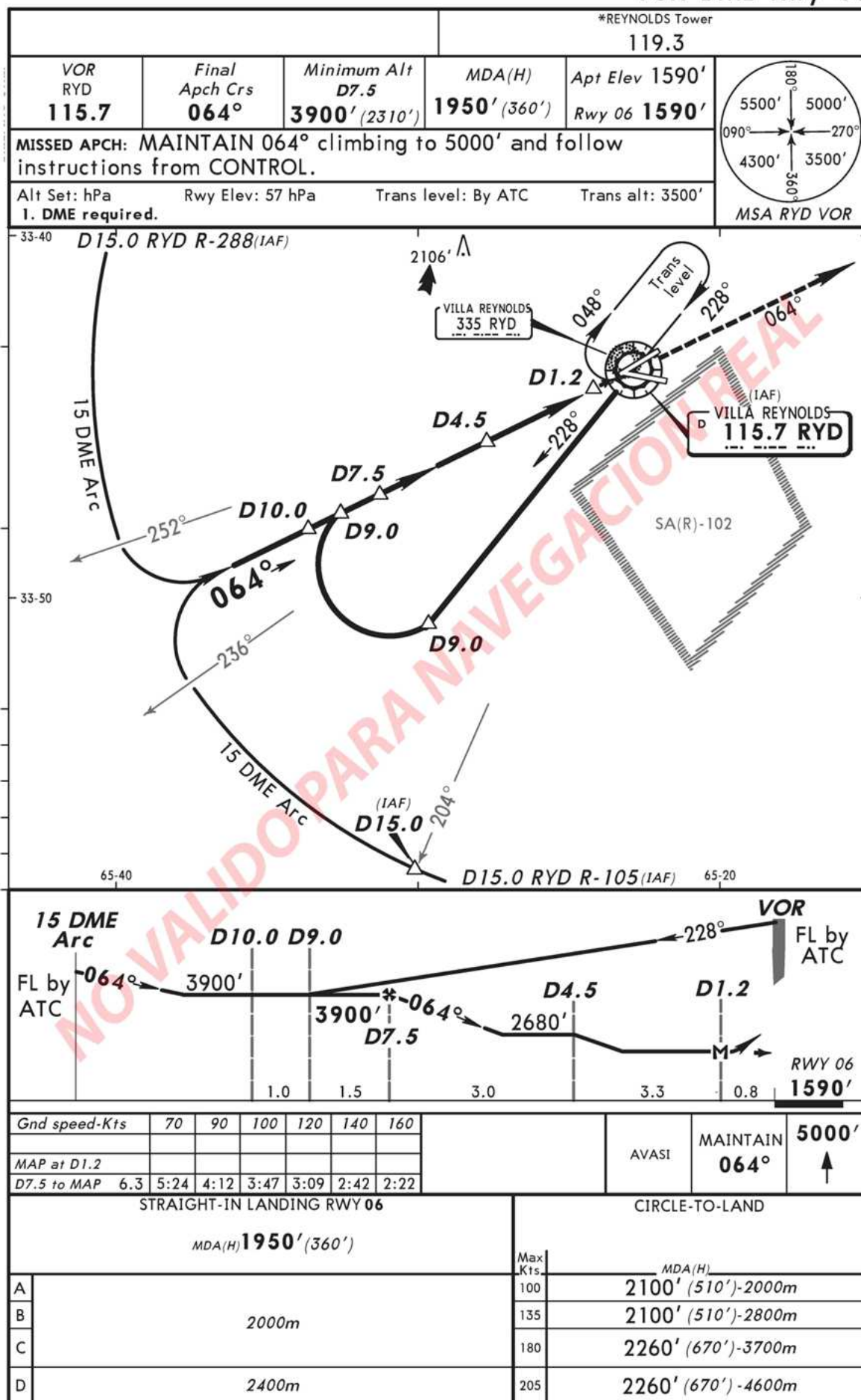
SAOR

VILLA REYNOLDS, ARGENTINA

No.3

VILLA REYNOLDS

VOR DME Rwy 06



IAC NO.4 RWY 06

SAOR

VILLA REYNOLDS, ARGENTINA

VILLA REYNOLDS

No.4

VOR Rwy 06

